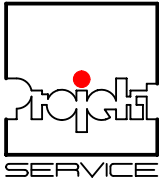
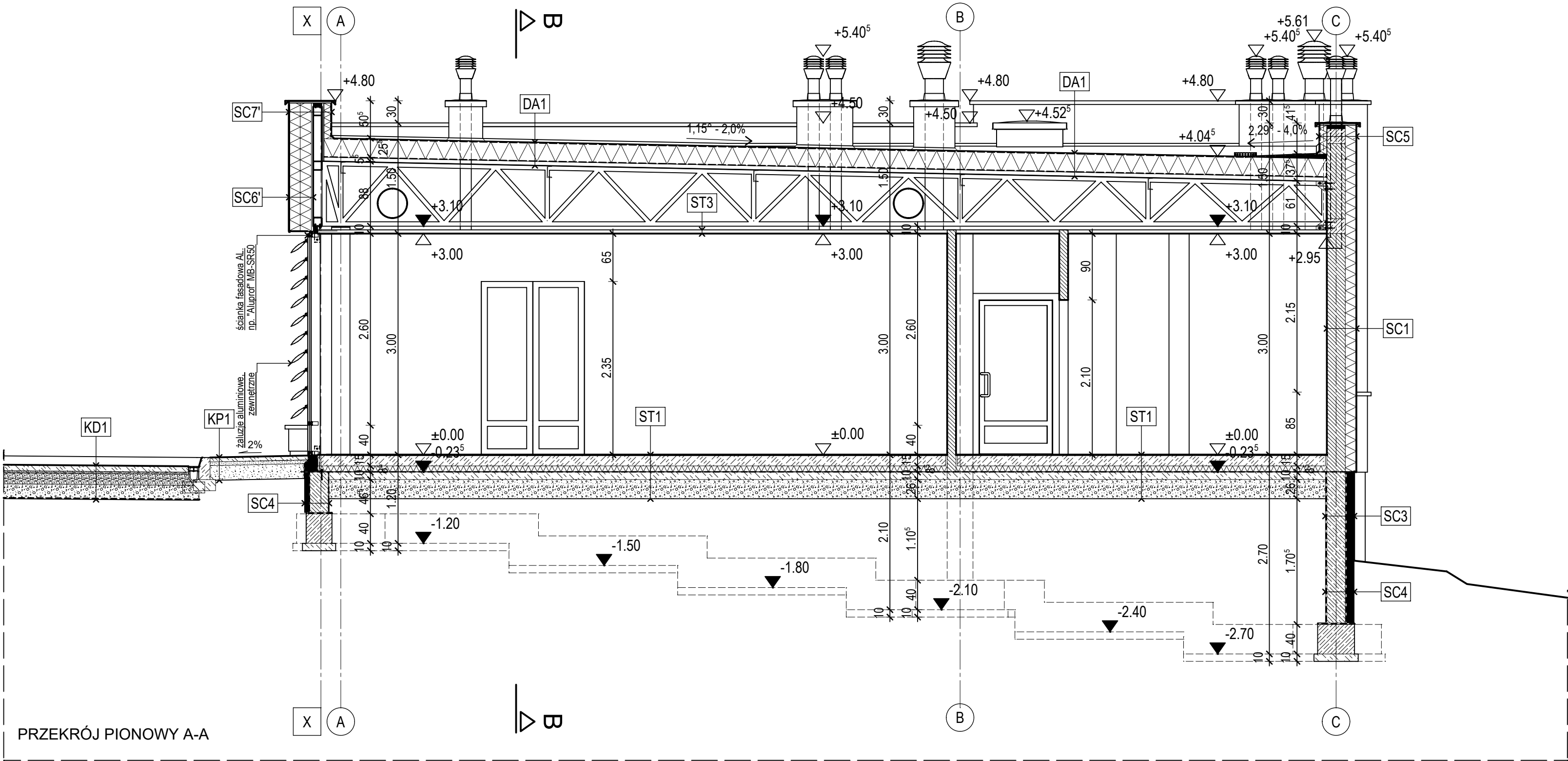
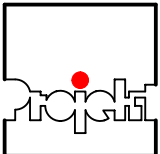
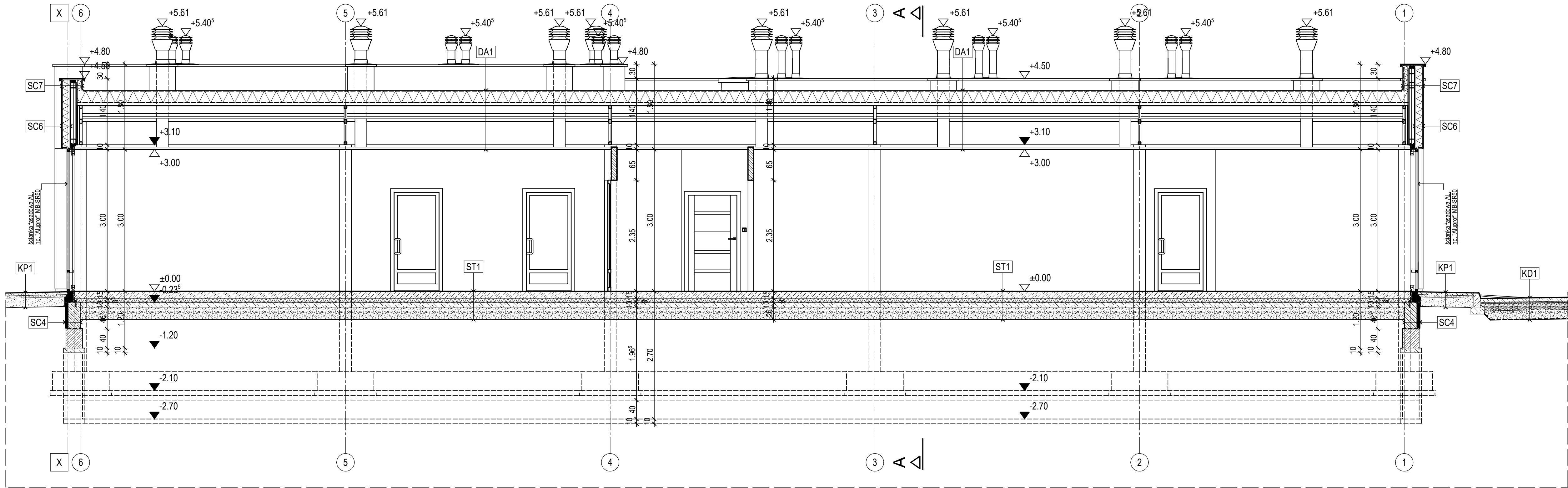
	Inwestor FIRMA BUDOWLANA S.C. MARIA PISZCZEK, DARIUSZ PISZCZEK Dębowiec 560, 38-220 Dębowiec				
	Objekt BUDOWA STACJI PALIW PŁYNNYCH I GAZOWYCH WRAZ Z NIEZBĘDNĄ INFRASTRUKTURĄ TOWARZYSZĄCĄ NA DZIAŁCE NR EWID. 1832 POŁOŻONEJ W DĘBOWCU				
	Specjalność	Imię i Nazwisko	Data	Nr upr. bud.	Podpis
	projektant	architektoniczna mgr inż. arch. Adam Przewoźnik	12.2018	A-1/98	
	asystent proj.	architektoniczna mgr inż. arch. Mateusz Przewoźnik	12.2018		
Nazwa arkusza	sprawdzający	architektoniczna mgr inż. arch. Adam Łyszczek	12.2018	A-155/87	
Lokalizacja Dębowiec, obręb ewid. 0002 - Dębowiec, działka nr ewid.: 1832					Nr ark.:
Faza op. Projekt budowlany: projekt architektoniczno-budowlany			Symbol AB/01/12/18		AB - 6
ELEWACJE			Skala 1 : 100		
					12.2018 Praca autorska zastrzeżona

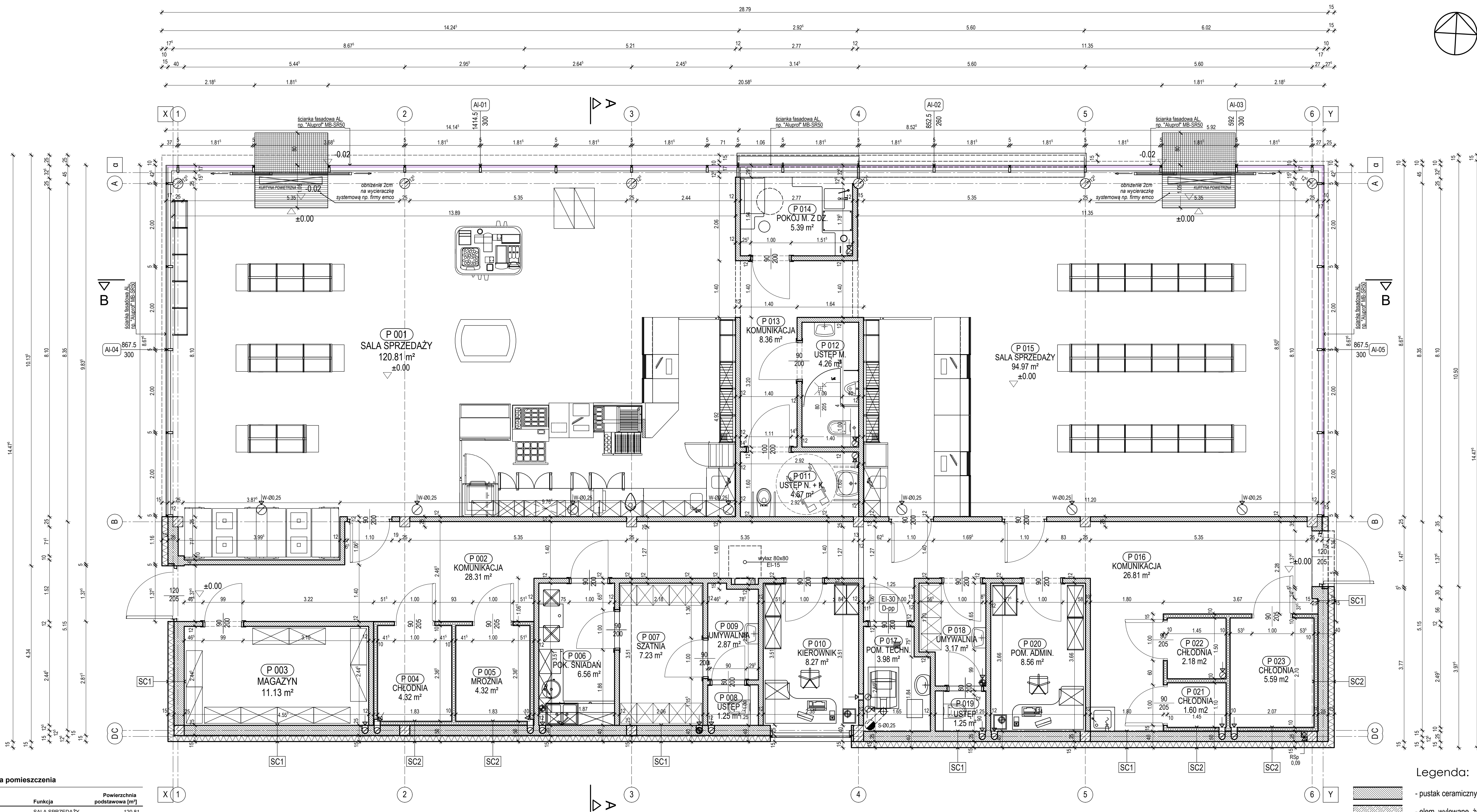


Inwestor		FIRMA BUDOWLANA S.C. MARIA PISZCZEK, DARIUSZ PISZCZEK			
Obiekt		Dębowiec 560, 38-220 Dębowiec			
Opis		BUDOWA STACJI PALIW PŁYNNYCH I GAZOWYCH WRAZ Z NIEZBEDNĄ INFRASTRUKTURĄ TOWARZYSZĄCĄ NA DZIAŁCE NR EWID. 1832 POŁOŻONEJ W DĘBOWCU			
Specjalność	Imię i Nazwisko	Data	Nr upr. bud.	Podpis	
projektant	architektoniczna mgr inż. arch. Adam Przewoźnik	12.2018	A-1/98		
asystent proj.	architektoniczna mgr inż. arch. Mateusz Przewoźnik	12.2018			
sprawdzający	architektoniczna mgr inż. arch. Adam Łyszczek	12.2018	A-155/87		
Lokalizacja		Dębowiec, obręb ewid. 0002 - Dębowiec, działka nr ewid.: 1832		Nr ark:	
Faza op.		Projekt budowlany: projekt architektoniczno-budowlany		Symbol	
Nazwa arkusza		PRZEKRÓJ A-A		Skala	
				1 : 50	
				12.2018	
				AB - 3	
				12.2018	
				Allplan 2018	



Inwestor: FIRMA BUDOWLANA S.C. MARIA PISZCZEK, DARIUSZ PISZCZEK Dębowiec 560, 38-220 Dębowiec					
Opis:	BUDOWA STACJI PALIW PŁYNNYCH I GAZOWYCH WRAZ Z NIEZBEDNĄ INFRASTRUKTURĄ TOWARZYSZĄCĄ NA DZIAŁCE NR EWID. 1832 POŁOŻONEJ W DĘBOWCU				
	Specjalność	Imię i Nazwisko	Data	Nr upr. bud.	Podpis
	architektoniczna	mgr inż. arch. Adam Przewoźnik	12.2018	A-1/98	
	architektoniczna	mgr inż. arch. Mateusz Przewoźnik	12.2018		
	architektoniczna	mgr inż. arch. Adam Łyszczek	12.2018	A-155/87	
obręb ewid. 0002 - Dębowiec, działka nr ewid.: 1832					Nr ark.:
owiany: projekt architektoniczno-budowlany			Symbol	AB/01/12/18	AB - 4 12.2018 <small>Prace autorskie zastrzeżone</small>
RÓJ B-B			Skala	1 : 50	





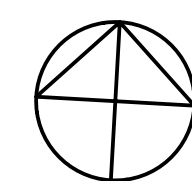
Geometria pomieszczenia

Oznaczenie	Funkcja	Powierzchnia podstawowa [m <sup>2</sup> ]
P 001	SALA SPRZEDAŻY	120,81
P 002	KOMUNIKACJA	28,31
P 003	MAGAZYN	11,13
P 004	CHŁODNIA	4,32
P 005	MROZNIA	4,32
P 006	POK. ŚNIADAŃ	6,56
P 007	SZATNIA	7,23
P 008	USTĘP	1,25
P 009	UMYWALNIA	2,87
P 010	KIEROWNIK	8,27
P 011	USTĘP N. + K.	4,67
P 012	USTĘP M.	4,26
P 013	KOMUNIKACJA	8,36
P 014	POKÓJ M. Z DZ.	5,39
P 015	SALA SPRZEDAŻY	94,97
P 016	KOMUNIKACJA	26,82
P 017	POM. TECHN.	3,98
P 018	UMYWALNIA	3,18
P 019	USTĘP	1,25
P 020	POM. ADMIN.	8,56
P 021	CHŁODNIA	1,60
P 022	CHŁODNIA	2,18
P 023	CHŁODNIA	5,59
Suma		365,86

Legenda:

- pustak ceramiczny, gr. 25.0-30.0cm,
- elem. wylane, żelbetowe, gr. 20.0-30.0cm
- ścianki działowe z cegły dziurawki na zaprawie cem.-wap.
- płyty styropianowe M20 (min. M15) gr.-15.0cm
- płyty ścienna chłodnicza Kingspan KS1150 TL gr.-100cm (NR)
- poziom wykończonej posadzki

INWESTOR		FIRMA BUDOWLANA S.C. MARIA PIŚCZECZ, DARIUSZ PIŚCZECZ			
DANE		Dębówiec 560, 38-220 Dębówiec			
OPIS		BUDOWA STACJI PALIW PŁYNNYCH I GAZOWYCH WRAZ Z NIEZBEDNĄ INFRASTRUKTURĄ TOWARZYSZĄCĄ NA DZIAŁCE NR EWID. 1832 POŁOŻONEJ W DĘBOWCU			
SPECJALNOŚĆ		Imię i Nazwisko	Data	Nr upr. bud.	Podpis
projektant	architektoniczna	mgr inż. arch. Adam Przewoźnik	12.2018	A-1/98	
asystent proj.	architektoniczna	mgr inż. arch. Mateusz Przewoźnik	12.2018		
sprawdzający	architektoniczna	mgr inż. arch. Adam Łyszczek	12.2018	A-155/87	
Lokalizacja		Dębówiec, obręb ewid. 0002 - Dębówiec, działka nr ewid.: 1832			
Nazwa projektu		Projekt budowlany: projekt architektoniczno-budowlany			
Skala		1 : 50			
Data		12.2018			
Sygnatura		AB-1			
RZUT POZIOMY					


$$w/s = 594 / 841 \text{ (0.50m)}$$